

BIENVENIDOS

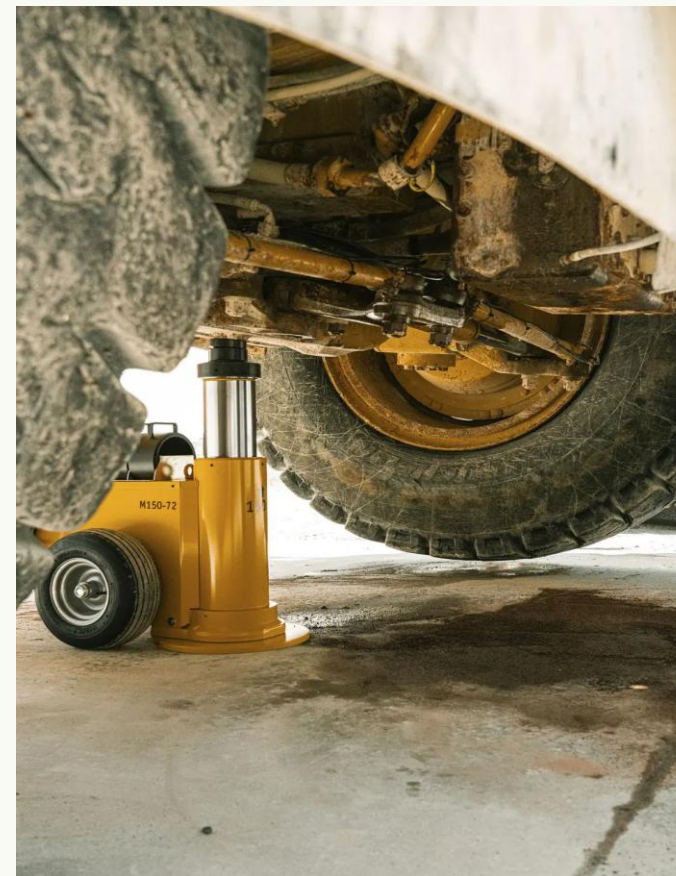
Programa de Capacitación en Herramientas Críticas

Quvika
OTEC



GATO HIDRÁULICO ALTO TONELAJE

Gatos de Ruedas Hidroneumático 150 toneladas



GATOS HIDRÁULICOS ALTO TONELAJE

GATA AUTOPROPULSADA PARA CAMIONES MINEROS

Se suministró a “Minera Las Bambas” una gata hidráulica autopropulsada marca **Titan** modelo **220e** para su taller de mantenimiento de camiones y equipo pesado. La gata, fabricada en Canadá por SPECIALIZED MAINTENANCE EQUIPMENT (SME), tiene capacidad para levantar camiones mineros de hasta 400 toneladas de capacidad de carga, tanto por la parte delantera como posterior del camión. El izaje se efectúa en 2 puntos de carga simultáneamente, que son los que sostienen y levantan el peso del camión. Cada punto de carga es accionado por 2 cilindros hidráulicos verticales.





¿CUÁL ES LA DIFERENCIA ENTRE LOS GATOS HIDRÁULICOS Y LOS GATOS MECÁNICOS?

¿QUÉ ES UN GATO HIDRÁULICO?

Gato hidraulico se refiere a un gato que usa un émbolo o un Cilindro hidráulico como un miembro de gato rígido.

Tiene las características de estructura compacta, funcionamiento estable, gran soporte superior y autobloqueo.

El gato hidráulico tiene una gran capacidad de soporte y la fuerza de soporte de los gatos hidráulicos pesados supera las 100 t.



¿QUÉ ES UN GATO MECÁNICO?

El Gato Mecánico, también conocido como gato de tornillo, es impulsado por mano de obra a través de un par de tornillos, y el manguito de tornillo o tuerca se utiliza como elemento de elevación. Los gatos de tornillo ordinarios soportan objetos pesados mediante autobloqueo de roscas y tienen una estructura simple, pero baja eficiencia de transmisión y retorno lento. La rosca del gato de tornillo auto descendente no tiene efecto de autobloqueo y está equipada con un freno. Suelte los frenos y los objetos pesados pueden descender rápidamente por sí solos, acortando el tiempo de retorno. Pero la estructura de este gato es más complicada. El gato de tornillo puede soportar objetos pesados durante mucho tiempo y la capacidad de elevación máxima ha alcanzado las 100 toneladas, que es ampliamente utilizada. Después de instalar el tornillo horizontal en la parte inferior, también puede hacer que los objetos pesados atraviesen una pequeña distancia.



FUNCIÓN DEL GATO HIDRÁULICO

¿CUÁL ES LA FUNCIÓN DEL GATO HIDRÁULICO?

Un Gato Hidráulico es una herramienta utilizada para levantar objetos pesados, en su mayoría vehículos, sin embargo, también llega a ser útil en algunas fábricas o para levantar maquinaria pesada.

No es una herramienta obligatoria de llevar en tu automóvil, pero si será de mucha utilidad a la hora de una emergencia.

Es importante prestar atención a estas señales y tomar medidas rápidamente para reparar o reemplazar el gato hidráulico según sea necesario.

El mantenimiento preventivo también ayudará a evitar problemas a largo y mediano plazo.

¿CÓMO SABER SI EL GATO HIDRÁULICO ESTA FALLANDO?

Hay diversas señales que indican que tu gato hidráulico está fallando, por lo que será de vital importancia que puedas arreglarlo o en su defecto, cambiarlo.

Toma en cuenta estos factores:

Pérdida de presión: Si tu gato hidráulico no está levantando objetos con la misma facilidad que antes, puede ser un signo de que está perdiendo presión.

Fugas de aceite: Si notas un líquido aceitoso fluyendo de tu gato, sin duda el sistema hidráulico tiene una falla. Una recomendación es no ocuparlo más hasta que puedas repararlo.

Dificultad para levantar objetos: Si el gato parece tener dificultades para levantar la maquinaria, es posible que necesite mantenimiento o que tenga algún problema mecánico.

Ruidos extraños: Si al utilizarlo identificas sonidos que antes no realizaba, será mejor parar la maniobra y revisar el gato.

Pérdida de estabilidad: Si el gato no parece estable durante su uso, se inclina o se mueve de manera inesperada. Debes retirar el gato, puede ser muy peligroso y traer graves consecuencias.

HERRAMIENTAS CRÍTICAS GATOS HIDRÁULICOS ALTO TONELAJE

Contamos con una amplia de gama de productos capaz de cumplir a cabalidad las necesidades de nuestros clientes además de tener un servicio de mantención y reparación para todos los equipos que ofrecemos.

Protorq y **Hi-Force** cuentan con cerca de 124 modelos de Gatos Hidráulicos de simple y doble efecto, de 4.5-1012 Ton con carreras hasta 457 mm, como también gatos (jacks) y Gatos Hidráulicos para levante de 150 y 200 toneladas para camiones mineros diseñados especialmente para soportar altas cargas y ambientes agresivos.

“Gatos Hidráulicos Levante Altas Toneladas para Camiones Mineros”



GATOS HIDRÁULICOS (JACKS)

Gatos Hidráulicos de Alta Tonelaje para camiones minero de alto tonelaje tiene capacidad de elevación de 50 -100-150 – 200 Ton.



GATOS HIDRÁULICOS

- Capacidad desde 50 hasta 250 Toneladas.
- Gran durabilidad y vida útil en todo tipo de condiciones de operación.
- Compacto de bajo o alto perfil para una fácil maniobrabilidad acorde a exigencias.
- Ruedas y neumáticos de gran diámetro para facilitar el movimiento en cualquier superficie.
- Las palancas de control extendidas permiten al operador subir o bajar desde una distancia segura fuera de la línea de fuego.



FUNCIONAMIENTO Y PRECAUCIONES DE LOS GATOS HIDRÁULICOS

- El Gato Hidráulico es una de las herramientas más utilizadas en proyectos industriales.
- Para que los clientes sepan más, elija y use un gato hidráulico.
- **TorcStark** presentará en detalle su clasificación, uso, principio de funcionamiento y precauciones de uso.

Preparativos antes de utilizar el Gato Hidráulico

Antes de usar el Gato Hidráulico, debe realizar algunos trabajos preparatorios, de lo contrario, el Gato Hidráulico no se usará correctamente, lo que resultará en una baja eficiencia de trabajo y otros problemas.

Entonces: ***¿Cuáles son los preparativos para los gatos hidráulicos antes de su uso?***

Los siguientes son cuatro puntos de preparación para gatos hidráulicos resumidos por TorcStark.

FUNCIONAMIENTO Y PRECAUCIONES DE LOS GATOS HIDRÁULICOS

1. Al usar el Gato Hidráulico, no se permite que esté excéntrico o sobrecargado, para evitar que el gato se dañe y provoque un accidente. Cuando haya carga, no retire el conector rápido para evitar accidentes.
2. Los Gatos Hidráulicos usan aceite como medio, y el mantenimiento del aceite y los Gatos Hidráulicos debe realizarse bien para evitar bloqueos o fugas de aceite, lo que afectará los resultados de uso.
3. Para Gatos Hidráulicos nuevos o antiguos, hay mucho aire en el cilindro de aceite cuando comienza a usarse, la varilla del pistón puede mostrar un pequeño salto repentino. El gato hidráulico se puede mover en vaivén 2 o 3 veces sin carga para eliminar el aire de la cavidad.



Cilindro hidráulico de alto tonelaje de doble efecto serie DQ.

El cilindro hidráulico de doble efecto DQ, equipado con un acoplador de 3/8 NpT y una tapa protectora, puede soportar una carga desequilibrada de 5% de carga nominal.



Cilindro hidráulico de alto tonelaje de efecto simple serie DS.

Gato hidráulico de simple efecto serie DS. Su cilindro puede soportar una carga lateral 5%, y la superficie de pintura anticorrosión y el anillo antipolvo prolongan la vida útil.



Ofreciendo capacidad de hasta *300 toneladas* y muy variada adaptación, nuestros Gatos Hidráulicos OTR pueden construirse para satisfacer toda aplicación para Equipo Pesado.

Con una base de contacto compacta y neumáticos de gran capacidad, los Gatos Hidráulicos *SaferLift* valorizan su inversión y operan amigablemente en terreno accidentado. Se dispone de opción con ruedas motorizadas para aumentar la movilidad.



Cuando busque el equipo más confiable y seguro de la industria para levantar Equipos Pesados, cuente con ***SaferLift***.



GRACIAS POR SER PARTE DE ESTA CAPACITACIÓN

Esperamos que los conocimientos adquiridos te sean útiles en tu desarrollo profesional.

Recuerda que puedes revisar este material cuando lo necesites en *Quvikaotec.cl*



Ante cualquier duda o consulta, puedes contactarnos a:



+56 9 53727973



proyectos@quvika.cl
operaciones@quvika.cl



quvikaotec.cl